



Santa Maria

ID: 30295

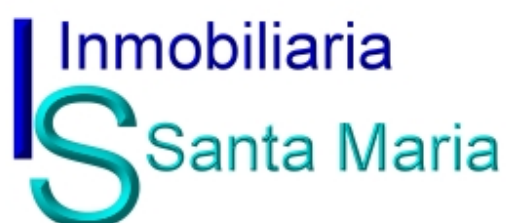
Pisos de nueva construcción con terrazas
New Flats with Terraces
Neubauwohnungen mit Terrassen

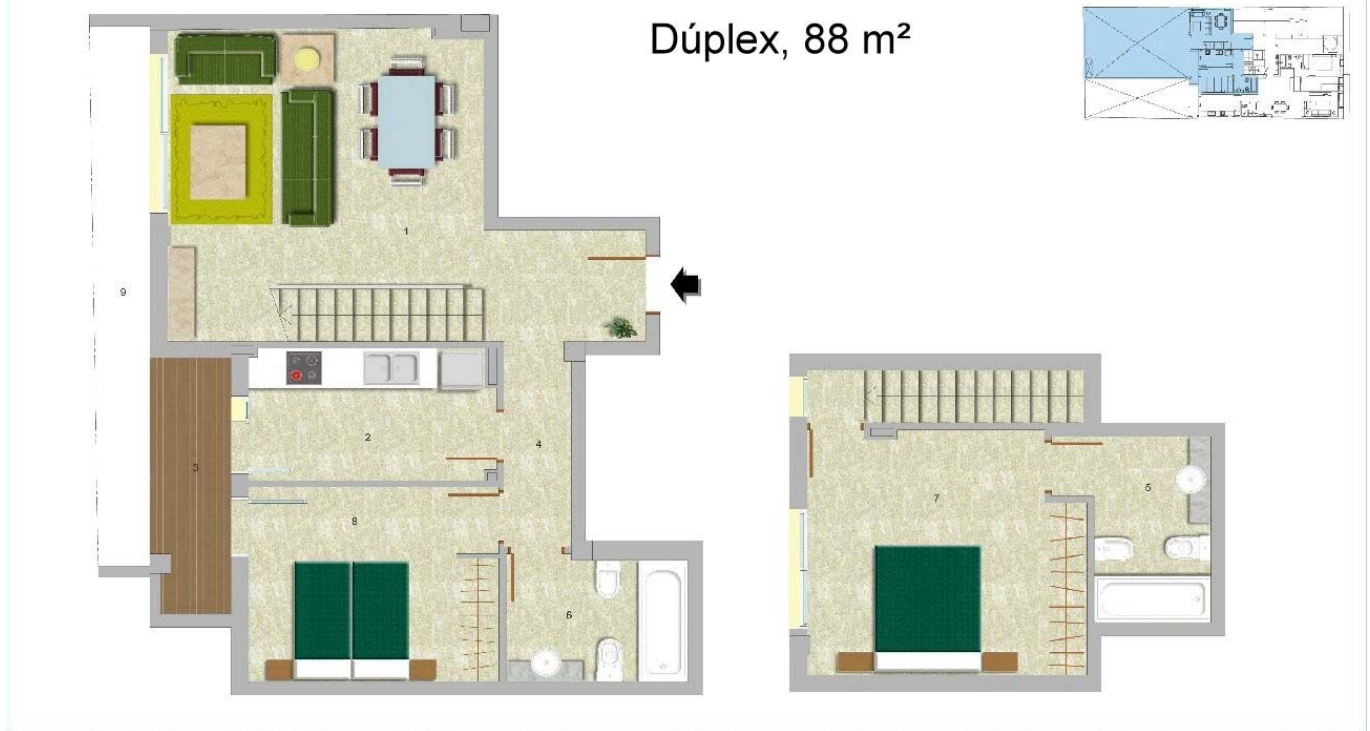
Construido / Constructed / Bebaut ca. 85 - 102 m²
 Terreno / Plot / Grundstück ca. 100 -150 m²

Dormitorios / Bedrooms / Schlafzimmer 2-3
 Baños / Bathrooms / Badezimmer 2

Calefacción <input type="checkbox"/>	A/A <input type="checkbox"/>	Piscina <input type="checkbox"/>	Aparcamiento <input checked="" type="checkbox"/>
Heating	A/C	Pool	Parking
Heizung	Klima	Schwimmbad	Parkplatz

Precio / Price / Kaufpreis €37.399 – 270.455,-





Dúplex, 88 m²

E Este edificio habrá terminado en Abril de 2008 y ofrece dos plantas bajas y dos pisos en la primera planta. Usan materiales de buenas cualidades como ventanas de climalit, la carpintería madera de roble y pre-instalación de aire acondicionado. Todos los pisos tienen un salón-comedor, una cocina, un lavadero y dos baños. Todos los dormitorios y los salones tienen tomas de teléfono y de televisión. Las plantas bajas tienen terrazas y los pisos vienen con azoteas. Cada propiedad tiene su propio aparcamiento y hay la opción de adquirir un segundo aparcamiento para aprox. € 22.000

El edificio se divide de la siguiente forma:

Planta baja	85.00m ² + 51.25m ² terraza	+ 11.45m ² aparcamiento
Planta baja dúplex	87.95m ² + 90.25m ² terraza	+ 11.50m ² aparcamiento
Último piso	102.16m ² + 69.75m ² terraza solárium + 6.20m ² + 1.90m ² balcones	+ 11.45m ² aparcamiento
Último piso	102.50m ² + 69.75m ² terraza solárium	+ 11.45m ² aparcamiento

Los datos expuestos son ofrecidos por terceros, meramente informativos y se suponen correctos. Nuestra empresa no garantiza su veracidad. La oferta se sujeta a errores, cambios de precio, omisión y / o retirada del mercado sin aviso previo. Los gastos de transmisión patrimonial, IVA, notario y registro corren a cargo del comprador. Los gastos de comisión corren a cargo del vendedor.

Àtico A, 102 m²



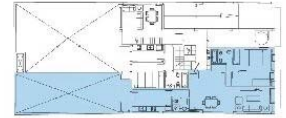
GB Due for completion in April 2008 this development has two ground floor flats and two top floor available. All flats are finished to a high standard including double-glazing with aluminium frames, internal finishes in oak and pre-installation hot and cold air conditioning. All have a living room/dining room, utility room with the two bedroom ground floor flat and duplex possessing good sized terraces and the three bedroom top floor flats having roof terraces. All bedrooms and the living room have points for television and telephone. All flats have a designated car parking space with an additional car parking space being offered for a further approx. € 22.000.

The buildings are divided as follows:

Ground floor Flat:	85.00m ² + 51.25m ² terrace	+ 11.45m ² garage parking
Ground floor duplex	87.95m ² + 90.25m ² terrace	+ 11.50m ² garage parking
Top floor flat	102.16m ² + 69.75m ² roof terrace + 6.20m ² + 1.90m ² balconies	+ 11.45m ² garage parking
Top floor flat	102.50m ² + 69.75m ² roof terrace.	+ 11.45m ² garage parking

This material is based upon information, which we consider reliable, but because third parties have supplied it, we cannot represent that it is accurate or complete, and it should not be relied upon as such. This offering is subject to errors, omissions, and change of price or withdrawal without notice. Taxes, notary and register fees must be paid by purchaser, the commission by the seller

Planta baja, 85 m²



D Dieses Gebäude wird im April 2008 fertiggestellt sein, und bietet zwei Erdgeschoßwohnungen und zwei Wohnungen im ersten Stock. Beim Bau werden gute Baumaterialien verwendet wie Doppelverglasung, Schreinerarbeiten in Eiche und Vorinstallation der Klimaanlage. Alle Wohnungen bieten ein Wohn-Eßzimmer, eine Küche, eine Waschküche und zwei Badezimmer. Alle Wohnzimmer und alle Schlafzimmer verfügen über Telefonanschluß und Fernsehanschluß.

Die Erdgeschoßwohnungen bieten großzügige Terrassen, und die Wohnungen im Obergeschoß verfügen über sehr große Dachterrassen.

Zu jeder Wohnung gehört ein eigener Parkplatz, und es besteht die Option einen weiteren Parkplatz dazuzukaufen für den Preis von ca. € 22.000.

Das Gebäude teilt sich wie folgt:

Erdgeschoßwohnung	85.00m ² + 51.25m ² Terrasse	+ 11.45m ² Parkplatz
Erdgeschoßwohnung Duplex	87.95m ² + 90.25m ² Terrasse	+ 11.50m ² Parkplatz
Obergeschoß 1	102.16m ² + 69.75m ² Dachterrasse + 6.20m ² + 1.90m ² Balkone +	11.45m ² Parkplatz
Obergeschoß 2	102.50m ² + 69.75m ² Dachterrasse	+ 11.45m ² Parkplatz

Alle Angaben basieren ausschließlich auf Informationen, die uns von unseren Auftraggebern zur Verfügung gestellt wurden. Wir übernehmen keine Gewähr für die Vollständigkeit, Richtigkeit und Aktualität dieser Angaben. Die beim Kauf anfallenden Steuern, die Notar- und die Grundbuchkosten sind vom Käufer zu tragen. Irrtum und Zwischenverkauf vorbehalten. Die Courtage geht zu Lasten des Verkäufers.